

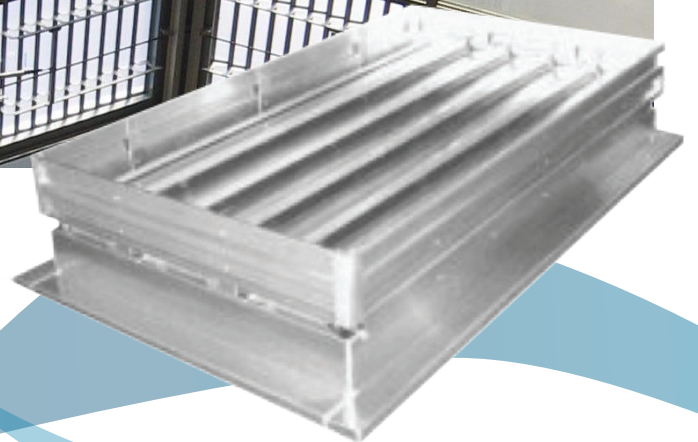
TMS-D

Lamellenventilator

Volgens EN 12101-2

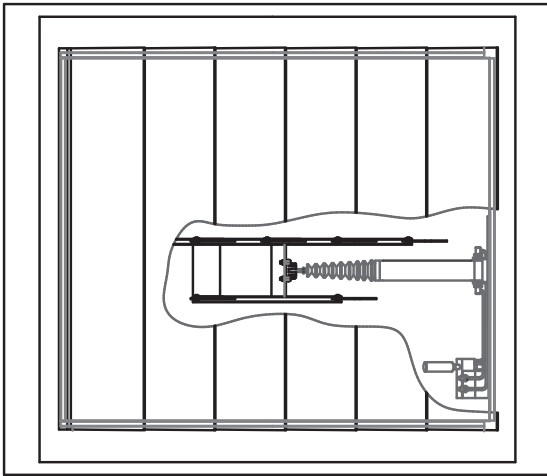


- Natuurlijke ventilatie.
- Rookventilatie.
- Daglicht.

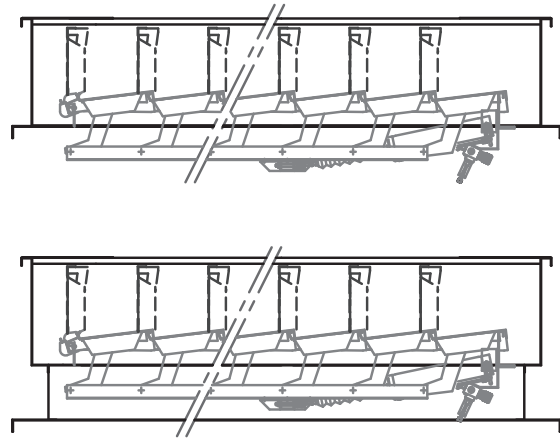


TMS-D

Doorsnede

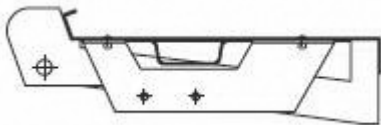


Bovenaanzicht

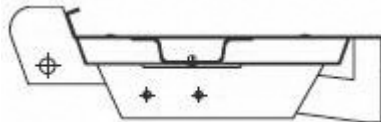


Langsdoorsnede

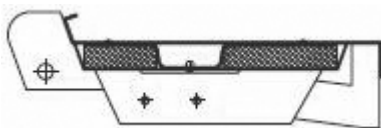
Lamel uitvoeringen



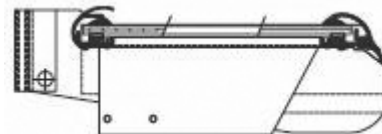
Aluminium 1,5 mm



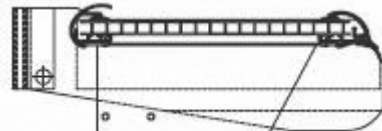
Dubbelwandig aluminium, 20 mm



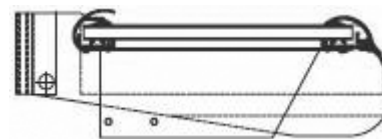
Dubbelwandig aluminium 20 mm (met extra isolatie)



Draadglas, gehard glas, gelaagd glas, 6 mm. \pm 90% lichtdoorlatend.

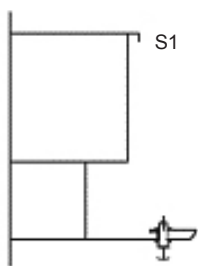


Lichtdoorlatend polycarbonaat helder/opaal, 10 mm geïsoleerd.
 \pm 79% - 50% lichtdoorlatend.

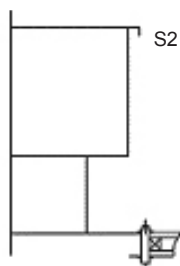


Aluminium sandwich, 10 mm geïsoleerd.

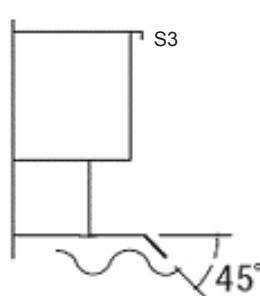
Montageflens uitvoeringen



S1

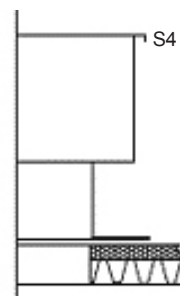


S2

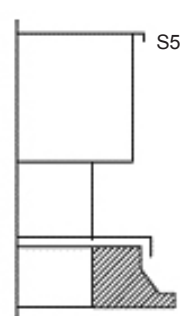


S3

45°

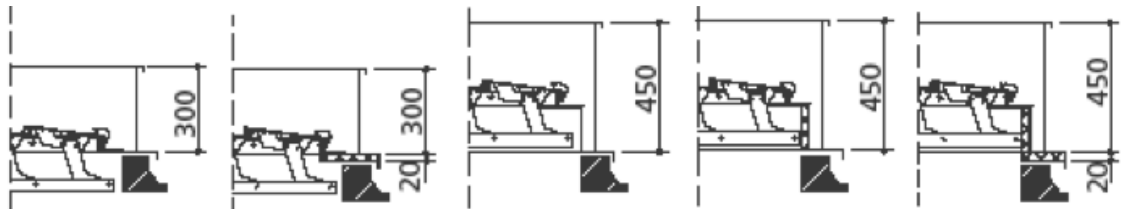


S4



S5

Afmetingen



Minimale dakopening	lage base enkelwandig aluminium	lage base + montageflens geïsoleerd	hoge base enkelwandig aluminium	hoge base geïsoleerd	hoge base + montageflens geïsoleerd
Lengte	L	L	L	L-50	L-50
Breedte	B	B	B	B-50	B-50

Technische informatie

TMS-D (lage base) enkelwandig aluminium geometrisch oppervlak (m²)

Type	3	4	5	6	7	8	9	10	11	12	13	14	(15)	(16)	B(mm)
6-	0,29	0,39	0,49	0,59	0,68	0,78	0,88	0,98	1,07	1,17	1,27	1,37	1,46	1,56	600
8-	0,44	0,59	0,73	0,88	1,02	1,17	1,32	1,46	1,61	1,76	1,90	2,05	2,19	2,34	850
11-	0,59	0,78	0,98	1,17	1,37	1,56	1,76	1,95	2,15	2,34	2,54	2,73	2,93	3,12	1100
14-	0,76	1,01	1,27	1,52	1,77	2,03	2,28	2,54	2,79	3,04	3,30	3,55	3,80	4,06	1400
17-	0,94	1,25	1,56	1,87	2,18	2,50	2,81	3,12	3,43	3,74	4,06	4,37	4,68	4,99	1700
20-	1,11	1,48	1,85	2,22	2,59	2,96	3,33	3,71	4,08	4,45	4,82	5,19	5,56	5,93	2000
21-	1,21	1,61	2,01	2,41	2,81	3,21	3,62	4,02	4,42	4,82	5,22	5,62	6,03	6,43	2160
23-	1,29	1,72	2,15	2,57	3,00	3,43	3,86	4,29	4,72	5,15	5,58	6,01	6,44	6,86	2300
25-	1,4	1,87	2,34	2,81	3,28	3,74	4,21	4,68	5,15	5,62	6,08	6,55	7,02	7,49	2500
L (mm)	725	920	1115	1310	1505	1700	1895	2090	2285	2480	2675	2870	3065	3260	

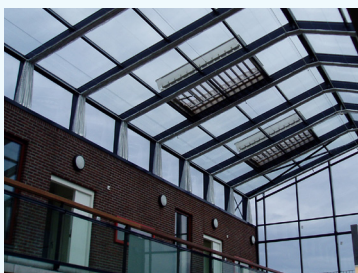
TMS-D (hoge base) enkelwandig aluminium geometrisch oppervlak (m²)

Type	3	4	5	6	7	8	9	10	11	12	13	14	(15)	(16)	B(mm)
6-	0,44	0,55	0,67	0,79	0,90	1,02	1,14	1,25	1,37	1,49	1,61	1,72	1,84	1,96	600
8-	0,62	0,78	0,95	1,11	1,28	1,45	1,61	1,78	1,94	2,11	2,27	2,44	2,61	2,77	850
11-	0,80	1,01	1,23	1,44	1,66	1,87	2,08	2,30	2,51	2,73	2,94	3,16	3,37	3,59	1100
14-	1,02	1,29	1,56	1,83	2,11	2,38	2,65	2,93	3,20	3,47	3,75	4,02	4,29	4,56	1400
17-	1,23	1,56	1,90	2,23	2,56	2,89	3,22	3,55	3,88	4,22	4,55	4,88	5,21	5,54	1700
20-	1,45	1,84	2,23	2,62	3,01	3,40	3,79	4,18	4,57	4,96	5,35	5,74	6,13	6,52	2000
21-	1,57	1,99	2,41	2,83	3,25	3,67	4,09	4,51	4,94	5,36	5,78	6,20	6,62	7,04	2160
23-	1,67	2,12	2,56	3,01	3,46	3,91	4,36	4,81	5,26	5,70	6,15	6,60	7,05	7,50	2300
25-	1,81	2,30	2,79	3,28	3,76	4,25	4,74	5,23	5,71	6,20	6,69	7,18	7,66	8,15	2500
L (mm)	725	920	1115	1310	1505	1700	1895	2090	2285	2480	2675	2870	3065	3260	

L (mm) = Openingslengte, B (mm) = Openingsbreedte, Ag (m²) = L (m) x B (m).

Lage base LI = L - 140 mm, BI = B - 100 mm.

TMS-D



Service

Bovema biedt een uitgebreide service met betrekking tot de specificatie en installatie van onze producten.

BOVEMA

S-air International B.V.
Hogelandseweg 79
6545 AB Nijmegen
The Netherlands
Internet www.s-air.nl
Tel: 0031-(0)24-3732373
Fax: 0031-(0)24-3737456
E-mail: info@s-air.nl

Technische wijzigingen en drukfouten voorbehouden.

Omschrijving

De Bovema TMS-D kleppen(brand)ventilator voert op economische, energievrije manier grote hoeveelheden warme lucht en/of rook af. Het systeem is uitermate geschikt voor industriële- en commerciële gebouwen waar een goede ventilatie (eventueel in combinatie met daglichtvoorziening) gewaarborgd moet zijn. Het fraai gevormde en veelzijdige systeem wordt onder DIN EN ISO 9001 controle geproduceerd met de best denkbare, corrosievrije materialen waardoor een probleemloze werking wordt gegarandeerd. Door een uitgebreide range qua maatvoering, uitvoering en bedieningsmogelijkheden is dit lichtgewicht systeem praktisch overal toe te passen.

Werking

Warme lucht is lichter dan koude lucht en stijgt op. Door deze thermische werking en/of door overdruk in een gebouw kunnen op energievrije wijze grote hoeveelheden warme lucht of rook uit een gebouw worden afgevoerd. De TMS-D ventilator is voorzien van bedienbare kleppen voor dagelijkse ventilatie en/of rook- en warmte afvoer bij brand.

In combinatie met regendetectie worden de kleppen bij neerslag automatisch gesloten. Toegepast als brandventilator (rookluik) worden ze automatisch en met voorrang geopend in geval van alarmmelding. Bij de TMS-D ventilatoren sluiten de kleppen "dakpansgewijs" op elkaar en door een speciale labyrint afdichting tussen de kleppen is een absolute waterdichtheid gegarandeerd. In lichtdoorlatende uitvoering van de kleppen worden ze door deze inbouwmethode door regen automatisch gereinigd. De scharnierpunten zijn onderhoudsvrij en buiten de luchtstroom aangebracht. Speciale afdichting aan de zijkanten van de kleppen voorkomt onnodig energieverlies in gesloten positie.

Toepassing

- Industriële gebouwen.
- Multifunctionele gebouwen
- Winkelcentra.
- Zwembaden
- Veiling- en beursgebouwen.
- Cartcentra etc.

Uitvoering

Lamellen:	1,5 enkelwandig aluminium. 10 mm therm. gescheiden + geïsoleerd dubbelwandig aluminium. 20 mm thermisch geïsoleerd dubbelwandig aluminium. 6 mm enkel draad- gelaagd of gehard glas. 10 mm lichtdoorlatend dubbelwandig Polycarbonaat.
Behuizing :	enkelwandig / thermisch geïsoleerd dubbelwandig aluminium.

Bedieningen

- Pneumatische bediening (vergrendeld)
 - Elektrische bediening 24V DC / 230V AC,
 - "Fail safe" bediening zowel elektrisch als pneumatisch
 - Handmatig/kabel bediening.
- Ook gebouw onafhankelijke CO₂ en elektrische bedieningen zijn leverbaar.

Materialen

Corrosiebestendig aluminium AlMg3 plaatmateriaal – AlMgSi 0,5 profielen – RVS bevestigingsmaterialen.

Algemeen

De TMS-D ventilatoren worden standaard geheel geassembleerd en voor levering getest, standaard geleverd in brute aluminium maar kunnen ook in elke gewenste RAL kleur geleverd worden. Als extra's zijn insectengaas, geluiddempers en montageflensaangepassing voor alle soorten bouwkundige aansluitingen leverbaar. De TMS-D ventilator kan door zijn relatief lage gewicht gemonteerd worden op alle soorten bouwkundige opstanden, dakprofielplaten, beglazingssystemen en zelfs in – en op gebogen lichtstraten. Alle benodigde montageflenzen worden op klantspecificatie geproduceerd en geheel waterdicht gelast uitgevoerd.